



*Ihre eigene Freizeitimobilie in einem wunderschönen Teil Frieslands*

Vakantiepark Burdaard

*Ihre eigene Freizeitimmobilie  
in einem wunderschönen  
Teil Frieslands*

Vakantiepark Burdaard

**Attention! This investment falls outside AFM  
supervision. No license required for this activity.**



# Inhalt

Ein Paradies für Jung und Alt	4
Die Schönheit von Burdaard und seiner Umgebung	6
Die Häuser: Sie haben die Wahl	12
Nostalgische Ferienhäuser	14
Perfekte Gruppenunterkünfte	18
Ihr Eigentum jederzeit in guten Händen	22



# Ein Paradies für Jung und Alt

Burdaard ist eine friesische Perle an der Dokkumer Ee, zwischen Leeuwarden und Dokkum, in etwa 10 km Entfernung vom Wattenmeer. In diesem einzigartigen Setting entsteht ein Ferienpark mit idyllischen Freizeithäusern in verschiedenen Ausführungen und Variationen.

- ✓ Umgeben vom herrlichen friesischen Erbe
- ✓ Zahlreiche komfortable Einrichtungen in der näheren Umgebung
- ✓ Nostalgische Landhäuser und Gruppenunterkünfte
- ✓ Verschiedene Ausführungen und Variationen
- ✓ Verwaltung und Vermietung in bewährten Händen

Vakantiepark Burdaard wird ein Paradies für Jung und Alt, mit all dem Guten, das Friesland zu bieten hat. Eine Immobilie in diesem Park ist nicht nur ein wunderbarer Besitz, sondern auch eine fantastische Investition.

# Die Schönheit von Burdaard und seiner Umgebung

Natürlich können Sie einfach den ganzen Tag lang Ihr Ferienhaus und die Einrichtungen von Vakantiepark Burdaard genießen. Aber auch das nahegelegene Dorf und die Umgebung haben überraschend viel zu bieten.



## Im Dorf selbst

Burdaard ist ein pittoreskes Dörfchen mit gemütlichen Restaurants und Straßencafés, einem Bäcker und einem Supermarkt. Im Multifunktionszentrum (MFC) in Burdaard finden Sie zahlreiche Einrichtungen wie den Supermarkt, das Café-Restaurant, das Hallenbad, ein Theater mit 250 Plätzen, einen Fußballplatz, eine Sporthalle, ein Fitnesscenter und eine Kinderbetreuung. Außerdem können Sie hier und auch im Ferienpark ein Boot oder Fahrräder mieten, sich im Bogenschießen üben, Tennis oder Fußballgolf spielen, spannende Abenteuer im Kletterpark erleben und an einer Führung in der Mühle teilnehmen.





# Die Schönheit von Burdaard und seiner Umgebung

Die unmittelbare Umgebung ist eine Oase aus Ruhe, Weite und atemberaubenden Landschaften. Dazu gehören der Flie-terpen, ein Gebiet mit Wäldern, Seen, Wiesen und einem Ententeich, und das Wiesenvogelgebiet Trijnwalden mit dem authentischen Landgut Stania State. Nach einer halbstündigen Radtour erreichen Sie das staatliche Naturschutzgebiet Wattenmeer, das bei Seehunden und zahlreichen Vogelarten beliebt ist. Aber auch von Ihrem Ferienhaus im

Vakantiepark Burdaard aus können Sie die Natur in vollen Zügen genießen.

### **Es gibt so viel zu tun**

Brauchen Sie etwas Kultur? Das 10 Kilometer entfernte Dokkum (Stadt von Bonifatius, dem Apostel der Deutschen) hat ein historisches Stadtzentrum mit 140 nationalen Denkmälern. Sie können dort auch gemütlich einkaufen oder auf einer Terrasse etwas trinken. Das gilt natürlich ebenso für Leeuwarden, was auch nur

etwa 15 km von Burdaard entfernt ist. Hier finden Sie Boutiquen, friesische Spezialitätengeschäfte und zahlreiche Restaurants, Cafés und Terrassen. Darüber hinaus bietet die friesische Hauptstadt auch verschiedene interessante Museen. Und wenn Ihnen der Sinn wirklich einmal nach etwas ganz anderem steht? Dann nehmen Sie die Fähre von Holwerd zur Insel Ameland, für einen Tag mit frischer Seeluft oder Radfahren.





Vakantiepark Burdaard

*Ihre eigene Freizeitimmobilie  
in einem wunderschönen Teil Frieslands*



# Die Häuser: Sie haben die Wahl

**Das sind die Häuser im Vakantiepark Burdaard. Es gibt sie in verschiedenen Varianten und Größen, in einer Architektur, die mit Blick auf Kultur und Natur perfekt auf die Umgebung abgestimmt ist. Sämtliche Ferienhäuser sind großzügig bemessen und befinden sich jeweils auf weiträumigen, eigenen Grundstücken. Alle Häuser verfügen über kabelloses Internet.**

## **Nostalgische Ferienhäuser**

Die Ferienhäuser im Vakantiepark Burdaard werden in einem nostalgischen Landhausstil gebaut. Die Giebel aus rotem Zedernholz, die rot-schwarzen Dachziegel und die charakteristischen Decken unterstreichen diese authentische Atmosphäre noch. Die Häuser sind in verschiedenen Ausführungen für 4, 6 und 8 Personen verfügbar. Der Basis-Haustyp heißt Comfort.

## **Noch mehr Möglichkeiten**

Den Haustyp Comfort gibt es auch in zwei speziellen Varianten: Luxuriös und Kinderfreundlich. Für echte Wasserliebhaber werden auch mehrere Wasser-

villen für 4 Personen im Hafen des Parks angelegt.

## **Gruppenunterkünfte**

Im Park entstehen ebenfalls verschiedene Gruppenunterkünfte für Reisegruppen von 10 bis 16 Personen.

## **Nachhaltige Häuser**

Die Häuser sind nachhaltige 0-Energie-Gebäude, ausgestattet mit Fußbodenheizung, Luftwärmepumpe, Kühlung für die Sommermonate und ausreichend PV-Solarmodulen zur eigenen Energieerzeugung. Ein Gasanschluss ist daher nicht erforderlich.

# Nostalgische Ferienhäuser

Die Ferienhäuser im Vakantiepark Burdaard werden in einem nostalgischen Landhausstil gebaut. Genießen Sie die Annehmlichkeiten der heutigen Zeit und fühlen Sie sich zurückversetzt in die Zeit von damals.

## Haustyp Comfort

### Erdgeschoss

Im Erdgeschoss betreten wir das Haus durch die Eingangshalle und sehen:

- ✓ eine offene Küche
- ✓ ein geräumiges Wohnzimmer
- ✓ ein oder mehrere Schlafzimmer (abhängig von der Ausführung)
- ✓ ein Badezimmer
- ✓ einen Abstellraum

### Obergeschoss

Die Treppe führt ins Obergeschoss mit:

- ✓ einem Flur
- ✓ zwei Schlafzimmern
- ✓ einem Badezimmer (bei der Ausführung für 6- und 8-Personen)

### Häuser am Wasser

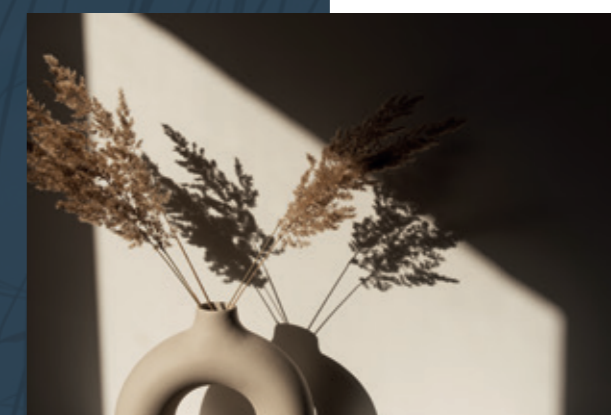
Und wie wäre es mit den Wasservillen für 4 Personen im Hafen des Parks? Diese attraktiven Archen sind mit allem Komfort ausgestattet. Genießen Sie die Terrasse direkt am Wasser. Von der Dachterrasse aus haben Sie einen weiten Blick über die Landschaft.

### Variante Luxus

Bei diesen besonders luxuriösen Häusern legen wir noch eine Schippe drauf. Sie sind unter anderem mit einer hochwertigen Küche, einem Badezimmer mit einer großen luxuriösen runden Badewanne, einem Kamin und einer Sauna ausgestattet.

### Variante Kinderfreundlich

Diese Häuser sind besonders für Familien mit Kindern geeignet. Sie sind mit einem separaten Spielzimmer mit reichlich Spielzeug, kindgerechten Sanitäranlagen, einer Waschmaschine, Kindermöbeln und einem Trampolin ausgestattet. Auch praktisch: Der Garten ist eingezäunt, sodass die Kleinen nicht unbemerkt weglaufen können.





4-Personen



Erdgeschoss



Obergeschoss



6-Personen



Erdgeschoss



Obergeschoss



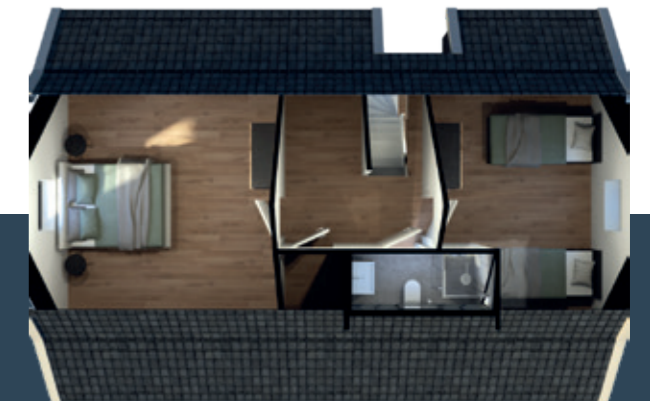
8-Personen



Erdgeschoss



Obergeschoss



# Perfekte Gruppenunterkünfte

Die Gruppenunterkünfte im Vakantiepark Burdaard sind von den Schuppen der Bootswerften inspiriert, in denen viele Generationen von Großbauernfamilien mit ihrem Vieh lebten. In einer solchen Gruppenunterkunft erleben Sie den Charme vergangener Zeiten, aber mit dem Komfort von heute.

## Typ Comfort

Der Basistyp der Gruppenunterkunft ist Comfort. Diesen Typ gibt es in der Ausführung für 12 Personen, perfekt für Familien und Gruppen. Im Erdgeschoss wird das Bauernhaus mit behindertengerechten Einrichtungen ausgestattet. So gut wie alle Schlafzimmer haben ein eigenes Bad.

## Variante Luxus

Die Variante Luxus ist unter anderem mit einer hochwertigen Küche, einem Badezimmer mit Sauna und einem Kamin ausgestattet. Diese Variante gibt es in Ausführungen für 10 oder 16 Personen.

## Variante Kinderfreundlich

Die Variante Kinderfreundlich für 10 Personen verfügt über ein separates Spielzimmer mit reichlich Spielzeug, kindgerechten Sanitäranlagen, eine Waschmaschine, Kindermöbel, ein Trampolin und einen eingezäunten Garten.



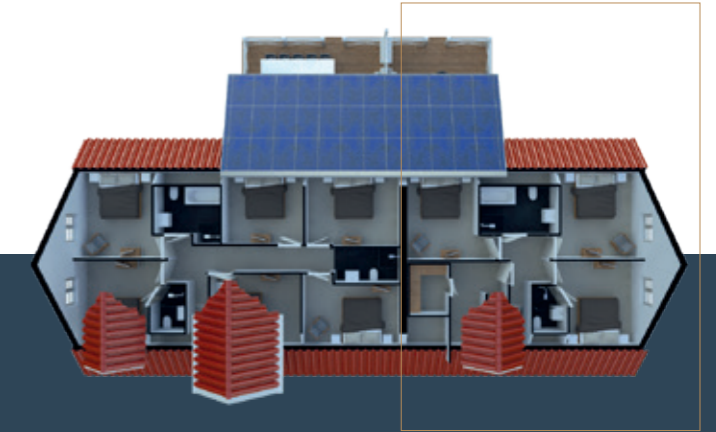
10-Personen Luxe



Erdgeschoss



Obergeschoss



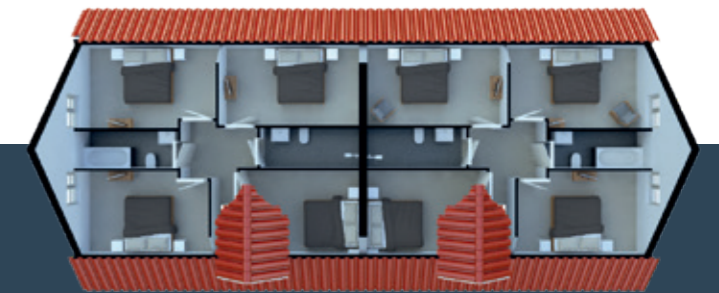
12-Personen



Erdgeschoss



Obergeschoss



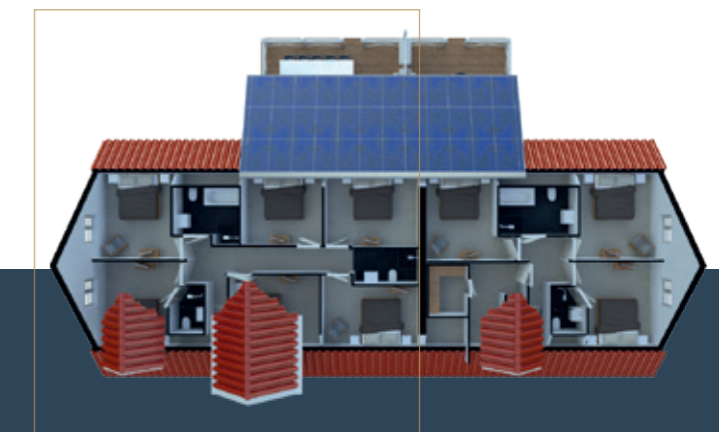
16-Personen Luxe



Erdgeschoss



Obergeschoss





# Ihr Eigentum jederzeit in guten Händen

Ihre Investition in ein Haus oder eine Gruppenunterkunft ist bei der Stiftung Vakantiepark Burdaard in guten Händen. Vom Empfang der Gäste bis zur Verwaltung und Instandhaltung des Parks und des Hafens wird alles für Sie erledigt. Und es ist doch gut zu wissen, dass immer gut auf Ihren einzigartigen Besitz geachtet wird - auch wenn Sie selbst nicht da sind.

## **Auch um die Vermietung brauchen Sie sich nicht zu kümmern**

Bei der Verwaltung des Parks arbeitet die Stiftung Vakantiepark Burdaard eng mit Roompot zusammen, einem der größten europäischen Anbieter für die Vermietung von Ferienimmobilien. Roompot ist auch die Partei, die professionelle Vermietungen für einen längeren Zeitraum anbietet. Die Experten von Roompot sorgen für eine gute Auslastung und Sie erhalten vierteljährlich Ihre Mieteinnahmen. Außerdem ist eine

garantierte Mietrendite von 5 Jahren möglich. Informieren Sie sich über die Bedingungen.

## **Vielfältige Finanzierungsmöglichkeiten**

Die Entwickler von Vakantiepark Burdaard arbeiten mit einer vertrauenswürdigen und professionellen Finanzierungsgesellschaft zusammen. So haben Sie die Gewissheit, dass schnell ein maßgeschneiderter Finanzierungsplan mit einem speziellen, attraktiven Hypothekenzins für Sie erstellt werden kann.

# Sie möchten mehr erfahren?

Weitere Informationen über Vakantiepark Burdaard  
und die (Investitions-)Möglichkeiten finden Sie unter:

[www.roompotrealestate.de/burdaard](http://www.roompotrealestate.de/burdaard)

## Anschrift Musterhaus

Hikkaarderdiijk 37  
9111 HB Burdaard



## Verkauf & Vermietung



Roompot.

[www.roompotrealestate.de/burdaard](http://www.roompotrealestate.de/burdaard)

Tel. +31 (0)113 -30 30 30

[realestate@roompot.nl](mailto:realestate@roompot.nl)



IT SPEKTRUM

**Multifunctioneel centrum**

Schoolstraat 12

9111 HH Burdaard

## Projektentwicklung



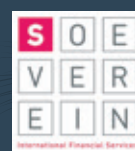
**Recreatiepark Bartlehiem B.V.**

De Ryd 46

9111 HW Burdaard



## Finanzierung



**Steuerberater  
& Buchhaltung**

